

**Załącznik nr 1 do opinii technicznej**  
**Dokumentacja fotograficzna**



**Fot. 1.** (Ubytek płyty fakturowej przy obróbce blacharskiej)



**Fot. 2.** (Miejsca dylatacji budynku)





**Fot. 3.** (Wykwity na okładzinowej blasze trapezowej)



**Fot. 4.** (Brakująca okładzina)





**Fot. 5.** (Odspojenia tynku i przebarwienia związane z nieszczelnościami dachu)



**Fot. 6.** (Odspojenia płytek cokołu)





**Fot. 7.** (Odspojenia i ubytki tynku, łuszczenie się farby)



**Fot. 8.** (Brak parapetu; zardzewiały ceownik pod gzymsem)



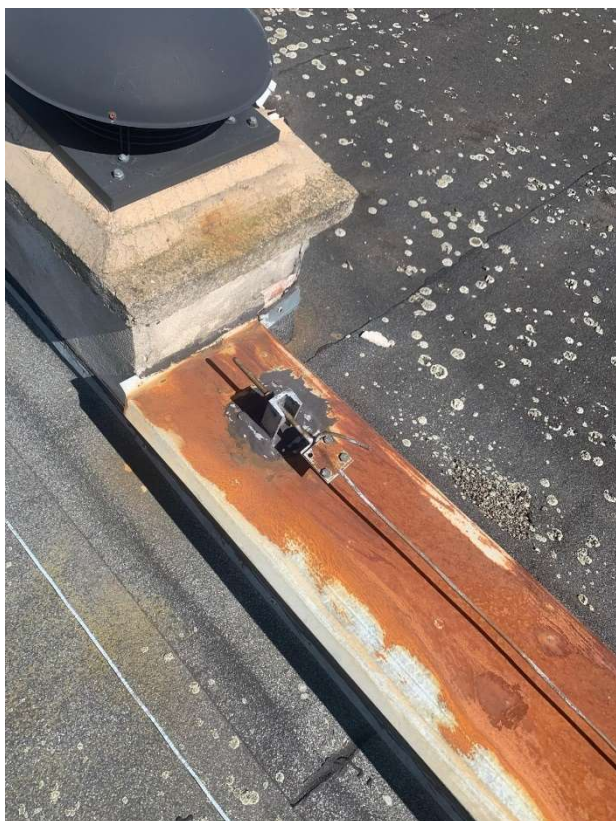


**Fot. 9.** (Papa wierzchnia z wykwitami mchu)



**Fot. 10.** (Nieszczelne styki papy z kominem wentylacyjnym i papy ze stopą dachową)





**Fot. 11.** (Skorodowana obróbka blacharska)



**Fot. 12.** (Odspojenia i ubytki tynku na kominie)





**Fot. 13.** (Popękane i zmurzałe cegły w kominie)



**Fot. 14.** (Zarysowania powierzchniowe na kominie)



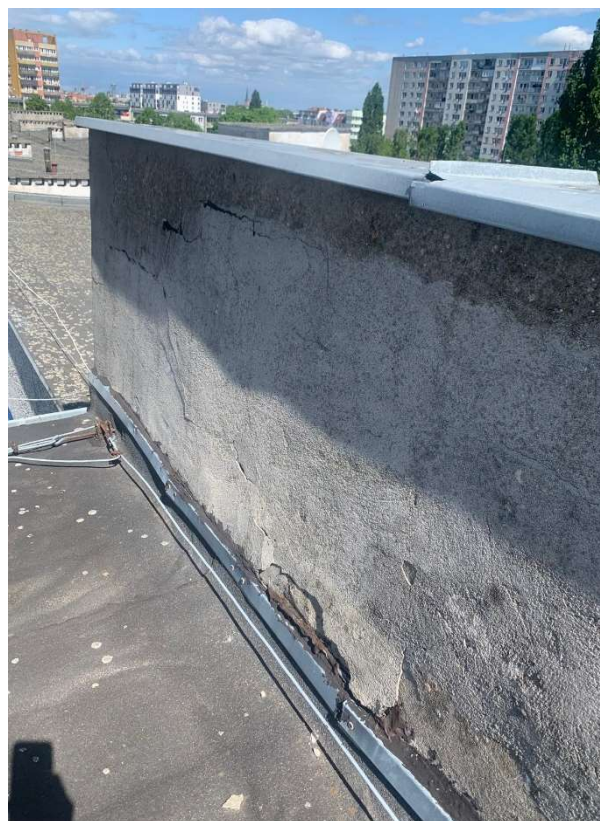


**Fot. 15.** (Naprawiane zarysowania)



**Fot. 16.** (Pęknięcie i odspojenie czapy komina)





**Fot. 17.** (Odspojenia tynku, zarysowania i próby naprawy ściany ppoż. )





**Fot. 18.** (Zarysowana powierzchniowo nadbudówka )





**Fot. 19.** (Zły stan daszków wywiewek )

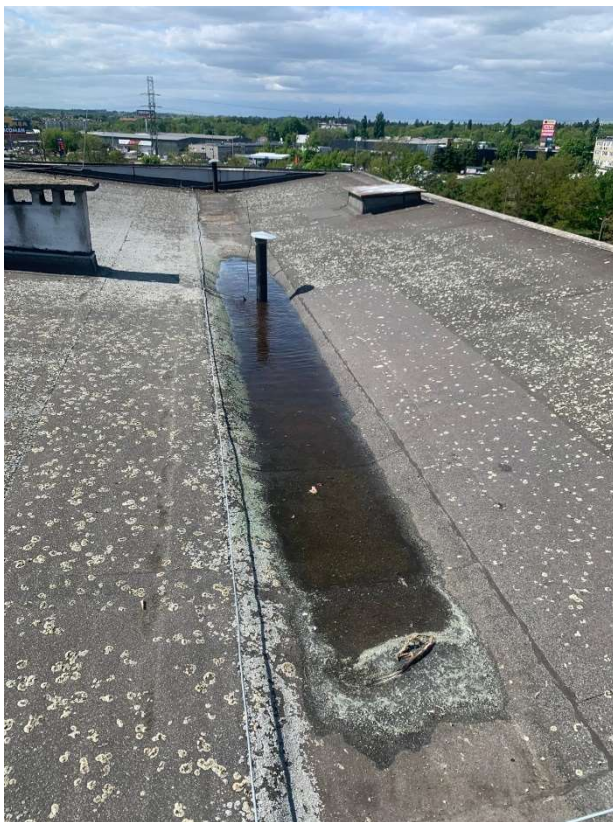


**Fot. 20.** (Częściowo niedrożne wpusty dachowe))





**Fot. 21.** (Brakująca kratka wpustu dachowego)



**Fot. 22.** (Zalegająca woda opadowa na dachu)





**Fot. 23.** (Lokalizacja nieuszczelności odpowiadającej za zacieki na ścianie w kuchni)



**Fot. 24.** (Zaciek z dachu nad basenem)





**Fot. 25.** (Miejscowa korozja kratownic nad basenem)